



Patrick Bellair
CEO - La Dictature du Beau
Digital Communication Agency

Artificial Intelligence
Web & Mobile Design
Digital Marketing
Web Development

LA DICTATURE DU BEAU - PARIS
25 avenue du président Kennedy
93360 Neuilly plaisance
Téléphone: +336 60 76 40 22

LA DICTATURE DU BEAU - Geneve
Rue de l'Arquebuse, 10
1204 Genève
Whatsapp: +41 78 334 37 99

Mail: pb@ladictaturedubeau.com
Web: <https://ladictaturedubeau.com/>
YouTube: <https://www.youtube.com/@patrickbellair>



Intelligence Artificielle

Influenceurs IA fades ?

L'astuce radicale pour les rendre fascinants





Le prompt pour améliorer une description de personnage de manière automatique

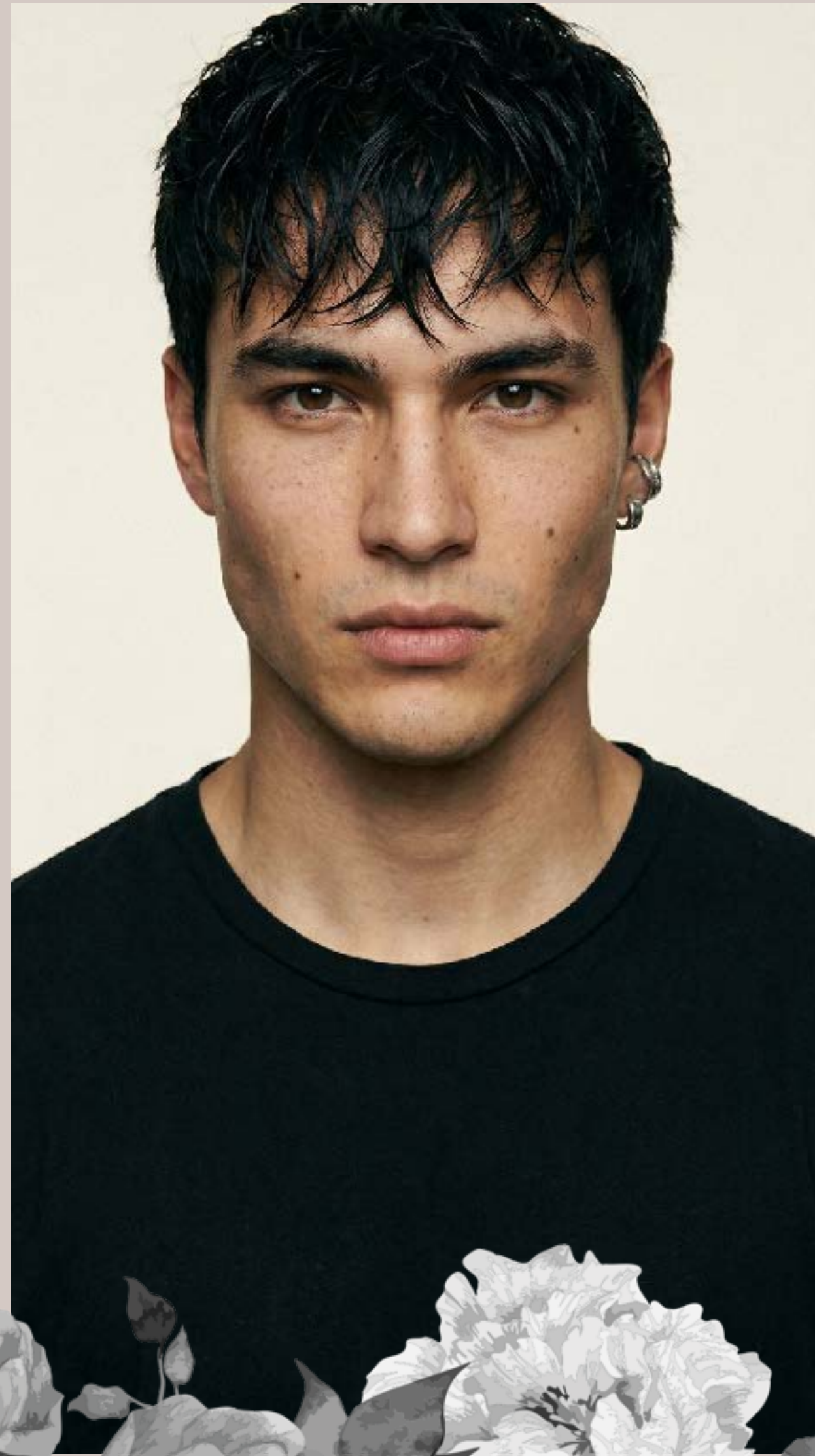
https://docs.google.com/document/d/13i5bQjrZLgruVAGZarD_EtI77gSc_qh7pjAJQa5yNSc/edit?tab=t.0

Ce prompt transforme une simple description de personnage en une fiche technique hyper-réaliste pour les générateurs d'images par IA. Il enrichit les traits physiques pour injecter du charisme et détaille précisément le stylisme, afin de générer une planche de référence cohérente en six vues distinctes.

Principaux avantages :

- Réalisme et charisme accrus grâce à l'ajout d'imperfections humaines et de détails anatomiques profonds.
- Cohérence visuelle garantie par une structure en planche de référence (character sheet) sous six angles différents.
- Expertise stylistique pointue qui remplace les termes génériques par un vocabulaire de mode technique et précis.





Description physique détaillée

Silhouette et morphologie

Taille en centimètres ou qualificatif visuel
Poids et corpulence générale
Posture et maintien
Envergure et largeur d'épaules
Proportions globales et centre de gravité
Démarche et amplitude de mouvement

Visage et structure osseuse

Forme globale du visage
Ligne de la mâchoire et menton
Relief des pommettes
Hauteur et courbure du front
Forme et profil du nez
Symétrie faciale

Yeux et regard

Couleur et nuances des iris
Forme et inclinaison des yeux
Écartement et profondeur des orbites
Épaisseur et courbure des sourcils
Densité et longueur des cils
Intensité et particularités du regard

Cheveux et pilosité

Couleur naturelle et traitements visibles
Texture et épaisseur de la fibre capillaire
Longueur et style de coupe
Densité capillaire, implantation et calvitie éventuelle
Style de barbe ou moustache
Pilosité corporelle visible

Bouche et dents

Épaisseur et forme des lèvres
Alignement et état de la dentition
Teinte de l'émail Amplitude et type de sourire

Peau et carnation

Couleur de base et sous-tons
Grain de peau et texture
Éphélides, taches de naissance ou hyperpigmentation
Grains de beauté
Cicatrices, chéloïdes ou vergetures
Tatouages visibles
Emplacements de piercings





Exemple :

Un jeune homme, âgé d'une vingtaine d'années, il a une morphologie athlétique et élancée, soulignée par de larges épaules et un cou fort bien proportionné. Son visage symétrique, de forme ovale et carrée, se distingue par une structure osseuse très définie et une mâchoire angulaire. Il possède des yeux en amande marron foncé, surmontés de sourcils noirs, fournis et naturels, ainsi qu'un nez droit. Ses lèvres sont pleines, bien dessinées et d'apparence légèrement sèche. Sa chevelure noire, dense et épaisse, adopte une coupe mi-longue à la texture ébouriffée et désordonnée, stylisée vers l'avant, ce qui contraste avec son visage rasé de près sans pilosité apparente. Son teint clair à moyen, aux sous-tons neutres, est parsemé de taches de rousseur sur le nez et les joues. Plusieurs détails dermatologiques singularisent ses traits : des grains de beauté situés sur la paupière inférieure gauche, l'arête droite du nez, la joue gauche (deux) et près de l'angle de la mâchoire gauche, ainsi que de très discrètes cicatrices au-dessus du sourcil gauche et sur le côté droit de son front.





Description stylistique détaillée

Silhouette et morphologie

Hauts du corps

Chemises et chemisiers

T-shirts, polos et débardeurs

Pulls, gilets et chandails

Sweats et vêtements de sport

Vestes, blazers et tailleurs

Uniformes ou blouses de travail

Bas du corps

Pantalons de ville et chinos

Jeans

Pantalons de sport ou de détente

Shorts et bermudas

Jupes

Robes et combinaisons

Vêtements d'extérieur

Manteaux longs et pardessus

Blousons et vestes mi-saison

Imperméables et trench-coats

Parkas et doudounes

Capes et ponchos

Chaussures

Souliers de ville classiques

Bottes, bottines et cuissardes

Chaussures de sport et baskets

Chaussures ouvertes et sandales

Chaussures utilitaires ou de sécurité

Chaussures d'intérieur et chaussons

Accessoires de tête et de cou

Chapeaux structurés

Bonnets, bérets et casquettes Écharpes, foulards et tours de cou

Cravates, lavallières et nœuds papillon

Lunettes de vue et de soleil

Bijoux et maroquinerie

Montres et bracelets connectés

Bagues et alliances

Colliers, chaînes et pendentifs

Boucles d'oreilles

Bracelets et gourmettes

Ceintures et bretelles

Sacs à main, sacoques, sacs à dos et mallettes

Gants et moufles





Exemple :

Côté tenue et accessoires, il arbore un style à la fois simple et urbain, habillé d'un t-shirt noir basique à col rond en coton de qualité. Sur son épaule gauche repose une sangle robuste en toile écru, qui soutient un grand sac fourre-tout en toile assortie, dont la base et les détails sont imaginés en cuir marron. Pour compléter l'ensemble de sa silhouette, il porte un pantalon cargo ajusté en sergé de coton gris anthracite, accompagné d'une paire de baskets montantes en toile noire avec des semelles en caoutchouc blanc. Enfin, son look est subtilement agrémenté de petits bijoux argentés au niveau des oreilles : un anneau simple au lobe gauche, ainsi que deux piercings au lobe droit, comprenant un petit anneau en bas et un second perçage situé juste au-dessus.



Le PROMPT pour optimiser la description d'une image d'un personnage

<https://docs.google.com/document/d/1S5wtfLqk73tqj4QsY6lOayEOjVLP2OVFFnrAyMSZnkA/edit?tab=t.0>

Ce prompt analyse une image fournie pour en extraire l'essence d'un personnage, puis amplifie massivement ses traits physiques et son stylisme. Il agit comme un directeur artistique pour générer une planche de référence hyper-réaliste et tendance, déclinée en trois propositions de prompts distinctes de six vues.

Principaux avantages :

- Analyse visuelle intégrée qui transforme n'importe quelle image source en une base de travail riche sans nécessiter de longue description manuelle.
- Amplification du charisme par l'ajout ciblé d'imperfections charmantes et de détails corporels (regard, sourire, posture) qui rendent le personnage immédiatement attachant.
- Sublimation stylistique exigeante qui habille le personnage avec des pièces pointues et une précision digne d'un véritable éditorial de mode.





Soutenir la chaîne

Retrouvez tous les PROMPTS en description de cette vidéo.

Vous aimez ce contenu ? Montrez-le ! Laissez un Like, abonnez-vous, et activez la cloche pour ne rien manquer.

<https://www.youtube.com/@patrickbellair>





Biographie, Patrick Bellair

- Entrepreneur du digital depuis 25 ans
- Fondateur de l'agence de communication "La dictature du beau"
- Expert en intelligence artificielle
- Conférencier & Formateur sur l'IA
- Directeur de master en Design digital
- Photographe et réalisateur professionnel

