



Patrick Bellair
CEO - La Dictature du Beau
Digital Communication Agency

Artificial Intelligence
Web & Mobile Design
Digital Marketing
Web Development

LA DICTATURE DU BEAU - PARIS
25 avenue du président Kennedy
93360 Neuilly plaisance
Téléphone: +336 60 76 40 22

LA DICTATURE DU BEAU - Geneve
Rue de l'Arquebuse, 10
1204 Genève
Whatsapp: +41 78 334 37 99

Mail: pb@ladictaturedubeau.com
Web: <https://ladictaturedubeau.com/>
YouTube: <https://www.youtube.com/@patrickbellair>



Intelligence Artificielle

Enseigner efficacement à l'ère de l'IA générative





4 niveaux d'utilisation de l'iA

Niveau 1 — Interdire (souvent illusoire)

Ça crée une course "police vs fraude", inégalitaire (certains élèves ont l'IA partout, d'autres non) et ça détourne l'énergie pédagogique.

Niveau 2 — Tolérer (flou, anxiogène)

Les élèves testent les limites, les enseignants suspectent, personne n'est serein.

Niveau 3 — Encadrer (recommandé)

On autorise certains usages et on évalue autre chose que le produit final.

Niveau 4 — Exploiter (le vrai saut)

L'IA devient un outil pour apprendre : s'entraîner, expliquer, critiquer, améliorer, et non "faire à la place".





Le cœur de la méthode

Étape A — Quels apprentissages je veux VRAIMENT ?

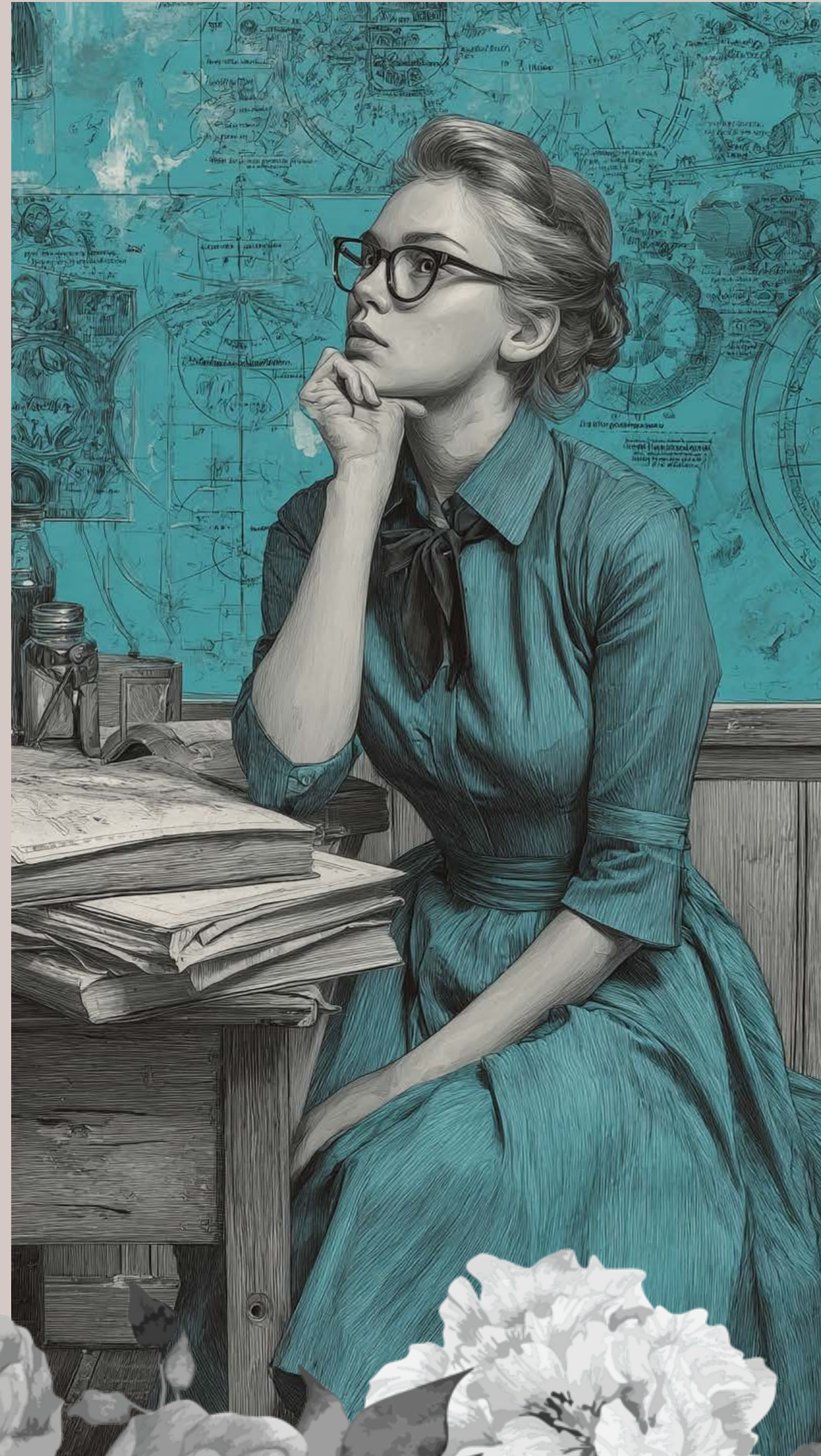
argumenter avec des preuves,
résoudre un problème en justifiant,
analyser un document,
écrire avec une intention,
programmer en testant,
mener une démarche scientifique,
apprendre une langue en interaction.

Étape B — Qu'est-ce que l'IA fait "trop facilement" ?

texte fluide,
résumé,
plan standard,
réponses génériques,
code "qui marche parfois" sans compréhension,
explications plausibles mais fausses.

Étape C — Je redesign la tâche pour qu'elle mesure l'apprentissage

En ajoutant : contraintes, contextes, traces, itérations, défense orale, données locales, choix justifiés.



Le brouillon devient l'œuvre

L'évaluation de la critique :

Demander aux élèves de générer un texte avec l'IA sur un sujet donné. Le devoir n'est pas le texte, mais la critique du texte. L'élève doit annoter la production de l'IA, vérifier ses sources, repérer ses biais ou ses hallucinations, et l'améliorer.

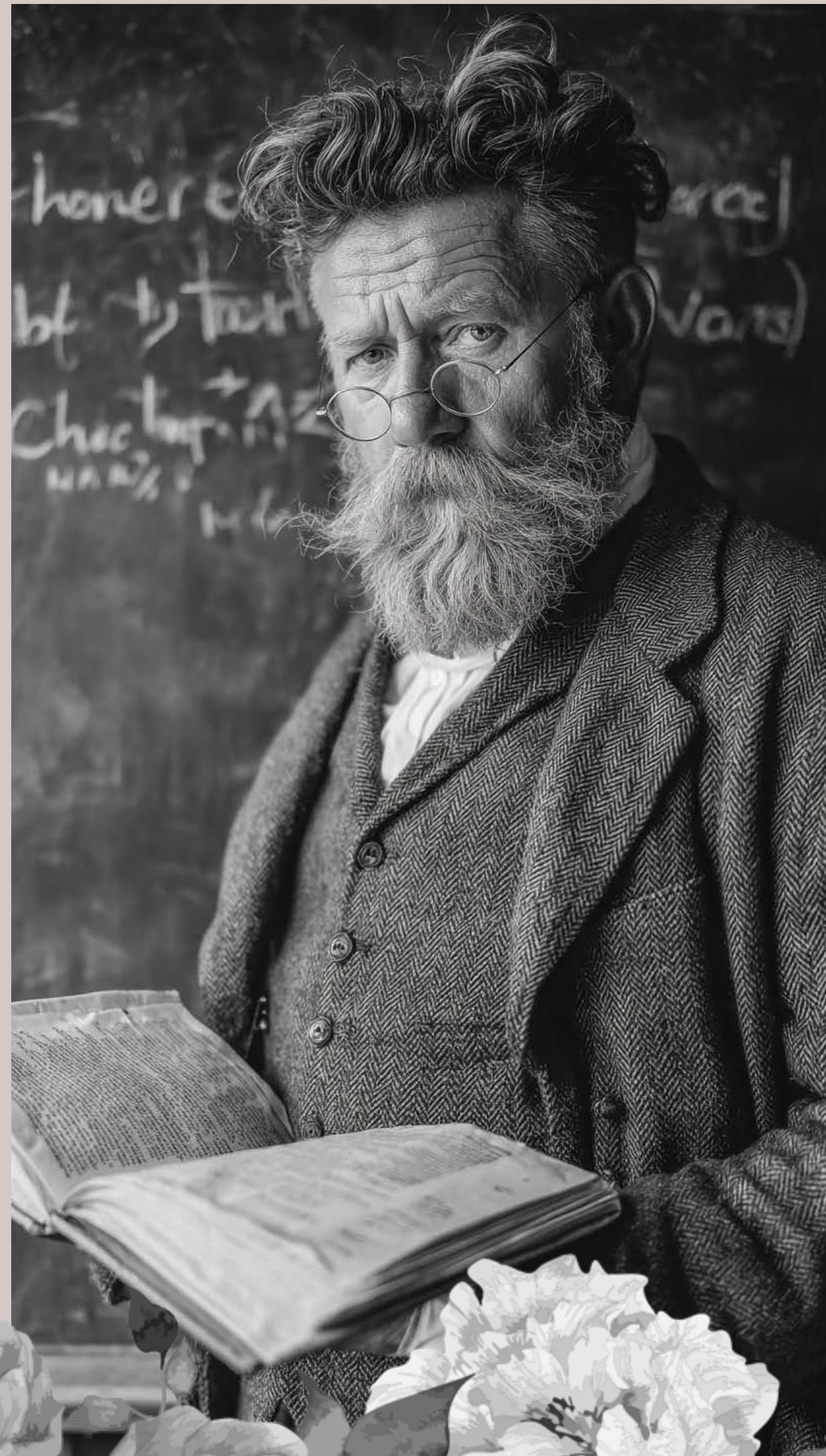
Le carnet de bord cognitif :

L'élève doit documenter ses choix. "Quels prompts as-tu utilisés ? Pourquoi as-tu rejeté la première réponse de l'IA ? Comment as-tu vérifié cette information ?"

Le retour de l'oral et du direct :

L'évaluation finale se fait en classe, à l'oral ou sur table sans écran. L'IA a servi de tuteur personnel à la maison, mais la validation des acquis se fait par le dialogue (soutenances, débats, questions-réponses).





L'IA comme co-pilote et tuteur

Apprendre aux élèves à demander à l'IA :

"Agis comme un examinateur et pose-moi des questions une par une sur la Révolution française pour tester mes connaissances, sans me donner les réponses."

Le brainstorming encadré :

Face à la page blanche, l'élève utilise l'IA pour générer 10 idées de plans ou d'angles d'attaque, puis doit justifier en classe l'angle qu'il a finalement choisi et développé lui-même.





La sanctuarisation du temps de classe

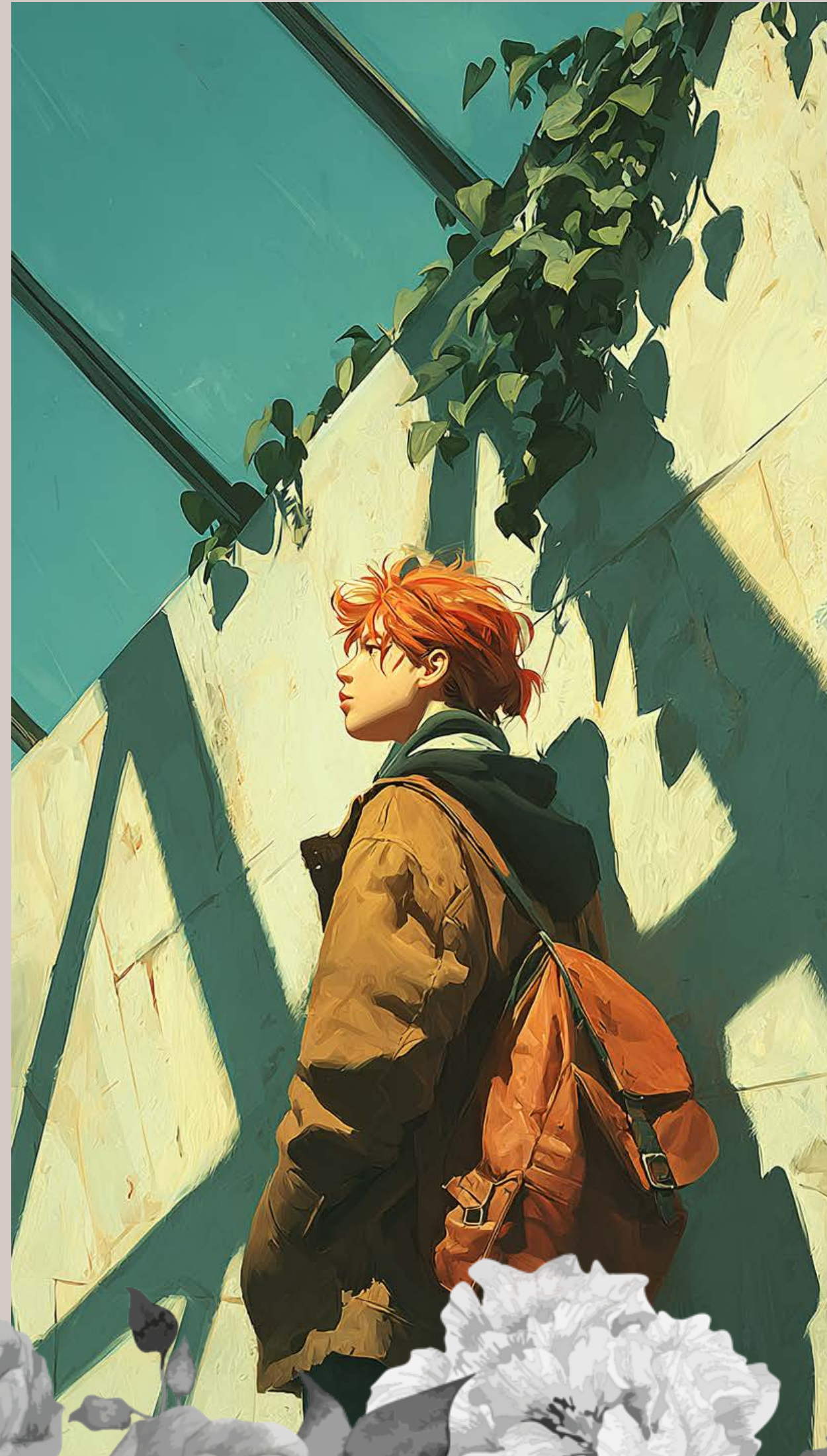
La classe inversée poussée à l'extrême :

L'acquisition brute se fait à la maison (via des vidéos, des textes, ou des discussions avec l'IA). La classe devient un laboratoire.

L'intelligence collective :

Le temps de classe sert à des ateliers collaboratifs complexes que l'IA ne peut pas simuler (travail manuel, expériences scientifiques réelles, débats mouvants, résolution de problèmes en groupe).





Exemple concret

Avant l'IA :

"Pour lundi, faites une dissertation de deux pages sur les causes de la Première Guerre mondiale." (Résultat actuel : 90% des élèves copient ChatGPT).





Exemple concret

Avec l'IA (La méthode itérative) :

Phase 1 (Maison) :

"Utilisez l'IA de votre choix pour générer une dissertation sur les causes de la Première Guerre mondiale. Imprimez le résultat."

Phase 2 (Maison) :

"Prenez 3 surligneurs. En vert, ce qui est factuellement exact. En rouge, ce qui est flou, faux ou sans source. En jaune, ce qui manque cruellement d'analyse humaine ou de nuance."

Phase 3 (Classe) :

En petits groupes, les élèves comparent leurs textes générés et leurs annotations. Ils doivent produire ensemble, sur papier, un plan détaillé d'une dissertation potentiellement meilleure que celle de l'IA, en justifiant leurs choix. L'enseignant passe de groupe en groupe pour challenger leurs réflexions.





Le message clé

Les enseignants sont libérés de la transmission mécanique pour se concentrer sur l'accompagnement humain.

L'enjeu n'est plus de savoir si l'élève a la bonne réponse, mais s'il sait formuler la bonne question et douter de la réponse qu'on lui donne.





Soutenir la chaîne

Retrouvez tous les PROMPTS en description de cette vidéo.

Vous aimez ce contenu ? Montrez-le ! Laissez un Like, abonnez-vous, et activez la cloche pour ne rien manquer.

<https://www.youtube.com/@patrickbellair>



Biographie, Patrick Bellair

- Entrepreneur du digital depuis 25 ans
- Fondateur de l'agence de communication "La dictature du beau"
- Expert en intelligence artificielle
- Conférencier & Formateur sur l'IA
- Directeur de master en Design digital
- Photographe et réalisateur professionnel